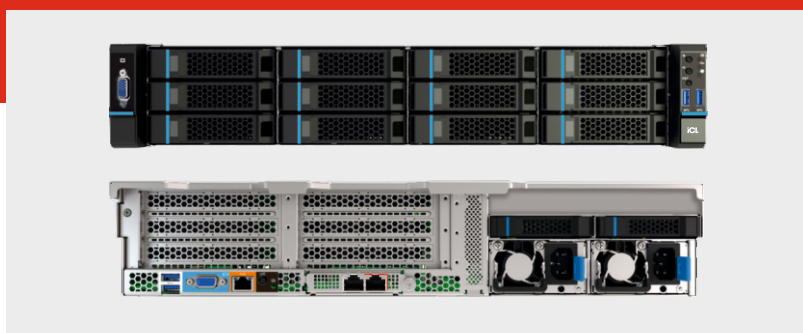


# TeamRAY 2122-2U-M

## МОЩНЫЙ И ВЫСОКОПРОИЗВОДИТЕЛЬНЫЙ сервер уровня департамента.



Позиционирование	Сервер общего назначения
Форм-фактор	2U для монтажа в стойку Габариты 448x87x780 мм (ШxВxГ)
Процессор	2 сокетa Socket P+ (LGA4189) До двух процессоров Intel Xeon Scalable 3-го поколения (микроархитектура Ice Lake), TDP каждого процессора до 270 Вт
Оперативная память	До 8ТБ DDR4, 32 слота для модулей памяти, 16 каналов памяти на процессор Поддержка RDIMM, LRDIMM, 3DS DIMM, BPS DIMM Частота работы памяти до 3200 МГц в режиме 2DPC Поддержка модулей Intel Optane DCPMM 200 Series
Чипсет	Intel C621A
Дисковая подсистема	<b>Отсеки передней панели:</b> До 12 накопителей формата 2.5" или 3.5" с горячей заменой: 4 диска SAS/SATA/NVMe, 8 дисков SAS/SATA <b>Отсеки задней панели:</b> До 2 накопителей SAS/SATA 2.5" с поддержкой горячей замены <b>Внутренние:</b> 1x M.2 2280 SATA/PCIe Gen3, 1x M.2 2280 SATA
Возможности расширения и порты	<b>Передняя панель:</b> 1 порт VGA, 2 порта USB 3.0 <b>Задняя панель:</b> 1 слот расширения PCIe Gen4 x16 HNNL, 3 слота расширения PCIe Gen4 x16 FHHL, 2 слота расширения PCIe Gen4 x8 FHHL, 2 порта USB 3.0, 1 порт VGA, 1 BMC порт, 2 гигабитных медных сетевых порта (ОСР 3.0)
Сетевой контроллер	1 слот ОСР 3.0 для сетевых адаптеров Опциональные дискретные сетевые адаптеры GbE/25GbE/100GbE в слотах расширения PCI Express и ОСР 3.0
Контроллеры устройств хранения	7 разъемов Slimline x8 PCIe Gen4, Поддержка дискретного аппаратного контроллера RAID SAS-12G
Средства мониторинга и управления	Интегрированный контроллер управления IPMI 2.0 с портом 1GbE Base-T на базе ASPEED AST2500.
Блок питания	Два съемных модуля питания мощностью 1600 Вт Поддержка горячей замены и резервирования 1+1
Система охлаждения	6 вентиляторов с PWM-управлением, поддержкой горячей замены и резервированием 5+1

### Преимущества решения

- TeamRAY 2122-2U-M – это высокопроизводительный двухпроцессорный сервер высотой 2U, оснащенный масштабируемыми процессорами Intel® Xeon® 3-го поколения, поддерживающими TDP до 270 Вт, и имеющий оперативную память емкостью до 8 ТБ.
- Поддержка до 5 слотов расширения PCI Express Gen4, teamRAY 2122-2U-M предлагает высокоскоростные возможности, которые трансформируются в выдающуюся производительность с масштабируемостью и гибкостью.
- Сервер teamRAY 2122-2U-M также отличается впечатляюще низкой стоимостью владения (TCO). Как мощная платформа Intel® для предприятия, teamRAY 2122-2U-M идеально подходит для широкого спектра приложений виртуализации, гиперконвергентного хранилища, облачных вычислений и в качестве высокопроизводительных корпоративных серверов.



Virtualization



Hyperconverged Storage



Cloud Computing



High End Enterprise Server